



La gymnastique de l'anglais

Dossier de presse

GymGlish est un service innovant de révision et de perfectionnement des connaissances en langue anglaise, fondé sur l'utilisation d'un moteur d'intelligence artificielle délivrant quotidiennement aux utilisateurs des e-mails personnalisés d'activités linguistiques.

GymGlish est fondé sur une approche 'gymnastique' de l'anglais :

- Un email : Chaque matin, 10 minutes d'histoires, dialogues, questions, 'mini-leçons' et révisions...
- Une histoire : La Delavigne Corporation, une entreprise de parfums à San Francisco. Chaque jour un épisode : situations professionnelles, accents variés et humour...
- Une correction : Immédiate et personnalisée par e-mail, votre score du jour...

GymGlish est conçu, édité et commercialisé par la jeune société française A9, sas au capital de 78.950 euros, fondée le 6 février 2004 à Paris. Après avoir séduit, en moins de quatre ans de commercialisation, plus de 900 entreprises. L'offre GymGlish est ouverte au grand public en septembre 2005. GymGlish compte aujourd'hui près de 400 000 utilisateurs ainsi qu'une trentaine d'universités partenaires à travers le monde.

Contact presse :

Marjorie Breille marjorie@gymglish.com

+33 1 53 33 02 40

PRODUIT

GymGlish : un peu d'anglais dans notre quotidien.....	3
Le support e-mail pour la formation.....	5
La personnalisation permanente et continue de la pédagogie.....	6
Un contenu ludique, pratique et "business".....	7
Niveaux et évaluation de l'utilisateur.....	9

SOCIÉTÉ

La société, l'équipe, les perspectives.....	10
L'équipe GymGlish.....	11
Stratégie d'indépendance.....	13
Perspectives de développement.....	13

ORIGINES

Origine du projet, démarche, philosophie.....	14
Origine du projet.....	14
Pédagogie et sources d'inspiration : la mémoire, le voyage, l'humour.....	14
Proposition de valeur ajoutée.....	16

TECHNOLOGIE

Innovations techniques.....	18
E-mail, téléphone : un nouvel usage de technologies déjà universelles.....	18
I.A. et regards sur le fonctionnement de la mémoire humaine.....	18
Environnement : logiciels libres, Python, Zope.....	19

FORMATION PROFESSIONNELLE

GymGlish pour les entreprises.....	20
Références, entreprises clientes, témoignages.....	20
Gymglish à l'heure du DIF.....	21
Spécificités de l'offre GymGlish Pro.....	22
L'offre GymGlish & Teacher.....	24

GRAND PUBLIC

GymGlish pour les particuliers.....	26
Tarifs.....	26
Témoignages.....	26

EDUCATION

Le Programme GymGlish Universités	27
Objectifs.....	27
Conditions d'adhésion au programme.....	27
Spécificités de l'offre GymGlish Education.....	28

GreenGlish.....	29
Carbon Footprint & Bilan écologique neutre.....	29
Calcul des émissions CO2 de GymGlish.....	29
Programmes financés.....	29
Quotidien, Tri, Recyclage.....	30

PRODUIT

GymGlish : un peu d'anglais dans notre quotidien

GymGlish est né du rêve de pouvoir insérer dans nos emplois du temps une méthode peu contraignante, motivante et efficace d'apprentissage et de perfectionnement de nos connaissances en anglais. De plus en plus confrontés à l'anglais, nous avons tous des passés différents par rapport à cette langue, des forces et faiblesses propres, d'éventuels complexes. Mais aussi des envies de progresser, de communiquer, des besoins professionnels...

Quel que soit son niveau en anglais, quelles que soient ses connaissances, il est nécessaire de pratiquer régulièrement pour ne pas oublier. GymGlish s'est donné pour objectif d'introduire un peu d'anglais dans notre quotidien, de nous faire progresser sans douleur, et de façon pérenne.

Le concept GymGlish repose sur trois piliers :



Support e-mail

10 minutes d'anglais par e-mail tous les matins.

Textes, audios, mini-leçons, exercices.

Une correction commentée délivrée dans les 5 minutes.

Pédagogie personnalisée

Un moteur d'Intelligence Artificielle pour personnaliser le parcours.

Au-delà de l'apprentissage, des révisions systématiques dans le temps.

Trame scénarisée

Un contenu ludique, un anglais actuel, pratique, 'business'.

La saga de la Delavigne Corporation : humour et mises en situations.

My GymGlish Workbook. En complément des e-mails, GymGlish propose à chaque participant un cahier de cours personnel sur internet. Ce cahier, appelé 'Workbook' rassemble l'ensemble des points abordés par l'apprenant : mini-leçons de grammaire, vocabulaire, textes et fichiers audios des épisodes parcourus. L'utilisateur peut générer des fichiers de synthèse imprimables (format PDF), paramétrer son profil personnel...

HR Report & Tutor Report. Dans un contexte de formation professionnelle, différents espaces de supervision rassemblant les informations administratives et pédagogiques de suivi de la formation sont mis à la disposition des responsables et éventuels professeurs.

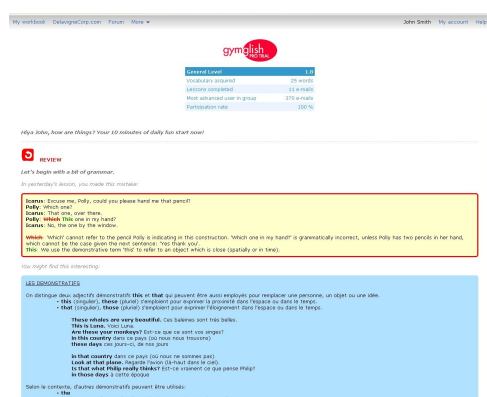
PRODUIT

Le support e-mail pour la formation

Le recours à l'e-mail est fondateur. L'e-mail GymGlish n'est pas un simple média de communication, outil de relances, il est le premier support de la formation GymGlish. L'e-mail est d'ores et déjà intégré dans le quotidien de beaucoup d'entre nous, il répond aux besoins de facilité, de souplesse d'accès. Il est universel, et il vient à nous, présentant un impact décisif sur l'assiduité. Il est possible de progresser sans bousculer les emplois du temps, la formation se fait en temps masqué.

Comment fonctionne GymGlish ?

- Chaque matin, l'apprenant reçoit un e-mail GymGlish : un assortiment de mini-leçons, histoires, textes, dialogues et exercices en anglais : un cocktail de contenu qui change tous les jours, et qui est toujours calibré pour être traité en une dizaine de minutes.
- L'utilisateur parcourt l'e-mail de haut en bas, lit, écoute, répond aux questions, et envoie ses réponses en cliquant sur le bouton 'Send'
- Le système interprète immédiatement les réponses et renvoie à l'utilisateur un nouvel e-mail de correction commenté dans les secondes suivantes.



Simplicité d'accès

Le participant peut suivre sa formation à tout moment de la journée, dans le temps qu'il consacre à la consultation de ses e-mails.

Rapidité

GymGlish est peu contraignant, l'utilisateur s'engage sur dix minutes d'anglais, et les corrections sont délivrées de façon quasi-immédiate.

Assiduité stimulée

Pas besoin d'aller à la formation, c'est elle qui vient à nous. GymGlish se rappelle tous les jours à la mémoire de l'utilisateur.

Démocratique

Toute personne disposant d'une simple adresse e-mail peut suivre la formation. Les équipements et logiciels requis sont minimums.

PRODUIT

La personnalisation permanente et continue de la pédagogie

Il est difficile d'imaginer qu'un même cours aura les mêmes résultats en terme de progression pour tous les participants. Nous présentons tous des forces, faiblesses et besoins différents. Evaluer le niveau d'un participant en début de formation ne suffit pas si le parcours pédagogique proposé reste figé dans le temps. Pour cette raison la société A9, editrice de GymGlish, a conçu un moteur d'Intelligence Artificielle nommé A9expert. A9expert propose de revenir aux bons moments sur les points sensibles pour les mémoriser, et éviter de perdre du temps sur des points déjà maîtrisés.

GymGlish est la première solution pédagogique à prendre en compte l'impact du temps et de l'oubli dans le processus d'apprentissage.

Un moteur d'Intelligence Artificielle à plusieurs rôles :



- **Correction immédiate.** Quotidiennement, A9expert détecte les lacunes et besoins au travers des réponses et requêtes du participant. Il compose alors de façon quasi-immédiate un e-mail de correction personnalisé et commenté.
- **Conception d'un assortiment personnalisé de contenu.** En fonction de ces réponses et requêtes quotidiennes du participant, A9expert refaçonne continuellement le contenu pédagogique à développer dans les prochains e-mails.
- **Entretien des connaissances.** A9expert conserve un historique détaillé de votre parcours. Pour une mémorisation long terme, il construit un programme de révision optimisé pour revenir aux bons moments sur chaque point abordé par le passé. A9expert intègre les résultats de théories récentes sur la mémoire humaine.

Choisir, acquérir et entretenir les connaissances...

Adaptation dynamique	GymGlish s'adapte à la fois au niveau et à la progression de l'apprenant. L'adaptation est dynamique et continue.
Vocabulaire à la carte	Pour chaque texte ou dialogue proposé dans les e-mails GymGlish, le participant sélectionne les mots de vocabulaire et idiomes qui l'intéressent. Ils seront expliqués dans les e-mails ultérieurs et inscrits dans le programme de révisions.
Révisions	GymGlish prend en considération le temps qui passe. Les acquis susceptibles d'être oubliés sont révisés à des intervalles de temps bien choisis, et les connaissances s'installent de façon pérenne dans la mémoire. Les progrès réalisés sont consolidés dans le temps

PRODUIT

Un contenu ludique, pratique et "business"

GymGlish a été conçu par différentes personnes, aux personnalités et expertises variées : anglophones, francophones, professeurs, étudiants rigoureux, mauvais élèves... Partant de la conviction que la motivation est un gage d'assiduité et donc de progrès, l'équipe pédagogique GymGlish a tout mis en oeuvre pour créer un environnement d'apprentissage à la fois stimulant et en adéquation avec les attentes des utilisateurs. L'objectif est de rendre la formation la plus agréable possible.

La saga de la Delavigne Corporation...

Le contenu pédagogique est inséré dans une trame éditoriale racontant les aventures de la Delavigne Corporation, une société fictive de parfums et cosmétiques établie à San Francisco. La Delavigne Corporation est une entreprise familiale d'origine française, maintenant devenue une multinationale figurant parmi les grands noms de l'industrie du luxe et des parfums.

Différents personnages, avec différents accents, différentes fonctions professionnelles, évoluent au sein et autour de la Delavigne Corporation.

Humour et situations d'entreprise. Des petites histoires en épisodes retracent la vie de l'entreprise, abordant ses problématiques courantes, ses réunions, correspondances par e-mail, conversations téléphoniques... mais aussi les discussions de couloir, les voyages, les différences culturelles...



Ludique et motivant

Scénariser la trame permet au participant d'oublier le côté contraignant de tout apprentissage. Une touche d'humour permet de préserver la motivation.

Opérationnel &
Business

La diversité des thèmes professionnels abordés permet d'enrichir considérablement le vocabulaire de l'utilisateur (Management, R&D, IT, marketing...). Il s'agit avant tout de permettre à l'apprenant de manier avec aisance un anglais pratique et "business".

Anglais actuel

Les histoires sont écrites par une équipe de jeunes auteurs anglophones qui sont à la fois des professeurs et des créatifs. Les dialogues sont enregistrés par des acteurs professionnels aux origines et accents variés.

Un contenu continuellement enrichi. Le contenu pédagogique est en permanence enrichi de nouveaux matériaux, exercices, histoires, dialogues et épisodes de la Delavigne Corporation. Ce travail continu sur le contenu permet de diversifier les thèmes abordés, et de proposer un contenu actuel et toujours mieux adapté aux besoins, attentes et niveau de chaque utilisateur.

Autres Fonctionnalités Produit

Le GymGlish Forum (<http://www.gymglish.com/www/forum>)



Lancé depuis Septembre 2006, Le GymGlish Forum permet aux utilisateurs de réagir (en anglais!) aux épisodes de la Delavigne et d'échanger leurs impressions sur leurs leçons, leurs dernières erreurs...

Le GymGlish Funky Friday



Lancé en Juin 2006, le GymGlish Funky Friday permet aux utilisateurs de voter pour décider de la suite de l'histoire tous les derniers vendredis du mois !



PRODUIT

Niveaux et évaluation de l'utilisateur

GymGlish s'adresse à un public d'adultes souhaitant réveiller et enrichir les connaissances d'anglais qu'ils ont pu acquérir par le passé. Sans niveau pré-requis, GymGlish et son moteur intelligent s'adaptent au niveau de chaque participant. Gymglish est toutefois peu adapté aux débutants.

Sur l'échelle de niveaux communément utilisée dans le domaine de la formation à l'anglais :

- | | |
|-------------------|--|
| Niveau 0 | Débutant |
| ✓ Niveau 1 | Elémentaire (si accompagné d'un tuteur) |
| ✓ Niveau 2 | Intermédiaire |
| ✓ Niveau 3 | Opérationnel de base |
| ✓ Niveau 4 | Opérationnel supérieur |
| ✓ Niveau 5 | Maîtrise professionnelle internationale |

GymGlish est pertinent pour les apprenants de niveaux 2, 3, 4 et 5, voire pour les apprenants de niveau 1 s'ils bénéficient de l'accompagnement d'un tuteur.

Evaluation de l'utilisateur

Priorités :

- une formation facilement accessible dès le premier jour
- éviter tout obstacle au démarrage même de la formation
- être dans le vif du sujet dès le premier e-mail

Evaluation progressive : la formation débute dès le premier e-mail. Contrairement aux formations linguistiques traditionnelles, GymGlish ne procède pas à un test d'évaluation initial. L'évaluation se fait progressivement, dès les premiers e-mails. D'abord commun à tous les utilisateurs, le contenu pédagogique est personnalisé jour après jour.

GymGlish a voulu la formation facilement accessible à tout moment, y compris le premier jour. Aussi cette approche progressive permet d'éviter une séance de test d'évaluation préalable, qui constitue souvent un obstacle au démarrage effectif de la formation.



SOCIETE

La société, l'équipe, les perspectives

Fiche d'identité de l'entreprise

Raison sociale	A9
Enseigne commerciale	GymGlish
Activité	Conceptrice et éditrice du programme GymGlish dans son ensemble (technologie et pédagogie)
Date de création	6 février 2004
Forme Juridique	SAS au capital de 78 950 euros
Structure du capital	Antoine Brenner et Benjamin Levy, fondateurs et dirigeants d'A9, actionnaires majoritaires de la société, rejoints au capital par Andrew Arnon au printemps 2005, auteur et responsable du contenu pédagogique.
Financement	Auto-financement à 100% : la société se développe grâce à ses clients. Pas d'investisseur, et une rentabilité atteinte en 2005. Seul concours financier externe : une avance remboursable accordée par l'organisme public Scientipole Initiative.
Coordonnées	16A, boulevard de Reuilly 75012 PARIS, France Tél : +33 1 53 33 02 40 Fax : +33 1 53 33 02 41 E-mail : contact@gymGLISH.com
Site Internet	www.gymGLISH.com

Historique

Printemps 2003	Naissance de l'idée
6 février 2004	Enregistrement de la société A9 sarl
Septembre 2004	Version BETA de GymGlish, déployée dans trois entreprises pilotes : Ministère de l'Economie et des Finances, Banque FORTIS et Groupe NSE
Novembre 2004	Lancement commercial de l'offre GymGlish PRO pour les entreprises
Septembre 2005	Ouverture de l'offre GymGlish au grand public
Février 2007	Version BETA de GymGlish à l'international, déployée dans 4 entreprises hispanophones et 7 entreprises Germanophones.
12 mars 2007	Lancement commercial de l'offre GymGlish dans le monde
19 novembre 2008	Lancement de The Rich Morning Show
Septembre 2009	Lancement de l'offre 'Full English' (100% en anglais)

GymGlish compte à ce jour près de 400 000 utilisateurs à travers le monde. GymGlish a été déployé dans plus de 900 entreprises à travers le monde francophone.... parmi lesquelles le groupe Suez, Oracle France, IBM, le groupe HEC, le groupe Total, Crédit Suisse, etc. Depuis la rentrée 2005, GymGlish est également inscrit au programme officiel d'anglais du Master MIAAGE de l'université Paris V René Descartes. Aujourd'hui une vingtaine d'universités dans le monde sont partenaires de GymGlish.

L'équipe GymGlish



Benjamin, Antoine & Andrew

Fondateurs – dirigeants

La société A9, conceptrice de GymGlish, a été fondée par Antoine Brenner et Benjamin Levy, associés l'un à l'autre depuis 1999. A la fin de leurs études, ils créaient ensemble à respectivement 23 et 22 ans leur première société, l'éditeur de logiciels Alinka SA.

Antoine Brenner

Recherche et Développement / Opérations techniques / Veille technologique

Antoine Brenner est l'architecte en chef du système logiciel intelligent, dont il a eu lui-même l'idée, et dont il est le premier concepteur. Il est l'auteur des algorithmes permettant la personnalisation dynamique de la pédagogie et la mise en place de révisions adaptées à la capacité de mémorisation de chaque participant. Antoine orchestre l'intégration de ce moteur d'intelligence artificielle avec le contenu pédagogique et l'ensemble des plate-formes réseaux, e-mail, web et téléphone exploitées par GymGlish, soit l'ensemble de l'infrastructure technique de A9.

Antoine Brenner a co-fondé en 1999 la société Alinka S.A., editrice de solutions logicielles pour la création de clusters de serveurs haute performance et haute disponibilité. Antoine est le concepteur des solutions logicielles Alinka, déployées depuis 2000 dans des industries et laboratoires telles que le CEA, Dassault Systèmes, Snecma, France Télécom et de nombreux CNRS. Alinka S.A. est revendue au groupe Prologue Software en 2000 et en devient une filiale autonome. Antoine accompagne la cession pendant deux ans en conservant ses fonctions opérationnelles et son mandat de PDG. Antoine a 36 ans, il est quadrilingue Français Anglais Allemand et Espagnol, il est ingénieur diplômé de l'Ecole Centrale Paris (1998), de l'Université Technique de Munich Allemagne (1998) et du Mastère Spécialisé HEC Entrepreneurs (1999).

Benjamin Levy

Développement commercial / Edition du contenu

Benjamin Levy a la responsabilité du développement des ventes de A9, il est le premier commercial de la société, il effectue directement la prospection grands comptes, encadre l'équipe commerciale, définit la stratégie de communication et anime les relations presse. Possédant une expérience variée d'apprentissage et de pratique des langues étrangères (école, voyages prolongés, méthodes d'apprentissage autonome...), il est également responsable, avec Andrew Arnon, de l'édition du contenu. Il intervient directement dans la conception pédagogique en apportant sa perspective de francophone, et en essayant d'affranchir GymGlish des aspects démotivants souvent présents en matière d'apprentissage.

Benjamin Levy est l'associé d'Antoine Brenner depuis la société Alinka, qu'il a co-fondée avec Antoine en 1999. Au sein d'Alinka dont il est le directeur général, il est responsable de la commercialisation, du marketing, de l'administratif et des relations avec actionnaires et investisseurs. Comme Antoine, il accompagne Alinka pendant deux ans après sa cession en conservant ses fonctions opérationnelles et son mandat de directeur général. Benjamin a 35 ans, il est bilingue Français Anglais, pratique l'espagnol, l'italien et l'indonésien, il est ingénieur diplômé de l'Ecole Nationale Supérieure d'Electronique et de Radiolélectricité de Bordeaux (1998), spécialité Télécommunications, et du Mastère Spécialisé HEC Entrepreneurs (1999).

Equipe pédagogique

L'ensemble du contenu pédagogique est conçu par une équipe de créatifs, natifs anglophones, tous professionnels de l'enseignement de l'anglais. La structure pédagogique initiale a été conçue par un enseignant agrégé en lettre et en philosophie, apportant à l'équipe GymGlish une connaissance scientifique et hautement qualifiée de la langue anglaise, de ses fondements et de la linguistique. La structure pédagogique conçue est en parfaite adéquation avec l'architecture du système A9expert, prenant en compte ses contraintes et tirant les meilleurs profits de ses possibilités.

Andrew Arnon

Auteur et responsable du contenu pédagogique

Andrew Arnon est américain originaire de San Francisco. Diplômé en littérature et 'Creative Writing' du Johnston College de l'Université de Redlands (Californie), Andrew a enseigné l'anglais en France et en Corée du Sud auprès de publics variés. En plus de cette riche expérience d'enseignement de l'anglais, la créativité débordante et les talents d'auteur d'Andrew ont très vite séduit les deux fondateurs, qu'il a rejoints en avril 2004 quelques mois après la création de la société.

Andrew est le premier auteur des épisodes de la saga Delavigne, véritable colonne vertébrale du contenu, et le premier concepteur des différents matériaux pédagogiques qui s'y rattachent. Il encadre l'équipe d'auteurs et de professeurs, et édite l'ensemble du contenu en s'assurant de la qualité, richesse et 'modernité' de l'anglais proposé. Né de mère française et parlant parfaitement le français, Andrew a 31 ans et a vécu à San Francisco la plus grande partie de sa vie. Il offre sa perspective culturelle 'double', et inspire directement la «touche d'humour» propre à GymGlish.

Acteurs intervenant dans les enregistrements audio. L'ensemble des dialogues proposés dans les e-mails GymGlish, inspirés de la trame de la Delavigne Corporation, sont enregistrés dans un studio parisien par des acteurs professionnels d'origines variées (Etats-Unis, Grande Bretagne, Irlande, Australie, Amérique du Sud, Asie, Europe...). En tant que langue globale, l'anglais n'est plus seulement parlé par les natifs anglophones, aussi une grande attention a été portée à la variété des accents proposés.

Adrien Soullier

Responsable opérations et back office

Adrien Soullier assume au sein de la société A9 la fonction de responsable des opérations. Il coordonne et supervise de façon transversale les actions 'front' et 'back-office', s'assurant de la qualité depuis la mise en production de nouveaux contenus jusqu'aux services de support et d'assistance aux clients et utilisateurs. Adrien a 30 ans, il est bilingue Français-Anglais et diplômé d'un DESS de Management de l'Université Paris VI.

Moyenne d'âge de l'équipe GymGlish : 30 ans! L'équipe de la société A9 est constituée de jeunes qui ont tous eu l'audace de s'aventurer, à l'origine sans garantie ni sécurité, dans une petite et jeune structure. Ils ont tous relevé le défi d'acquérir avec autonomie et esprit d'initiative les compétences nécessaires pour affronter les enjeux qui se découvrent à mesure que l'entreprise avance. Amoureux du produit, ils oeuvrent avec conviction pour offrir à leurs clients le plus haut niveau de professionnalisme, de réactivité et de sens du service. Aujourd'hui, les premiers succès de GymGlish sont dans une très grande mesure attribuables aux talents et à l'enthousiasme de cette jeune équipe.

Stratégie d'indépendance

La stratégie financière de développement de la société A9 est fondée sur le principe de l'autonomie et de l'auto-financement. Les clients GymGlish sont donc les uniques contributeurs du développement de la jeune société, qui a atteint sa rentabilité au premier semestre 2005. Le seul concours financier externe provient d'une avance remboursable accordée en février 2005 par l'organisme Scientipole Initiative, dédié à l'aide aux jeunes entreprises technologiquement innovantes.

Cette stratégie d'indépendance s'est traduite par une volonté forte de proposer très rapidement un produit sur le marché, et de définir ses évolutions avec le retour concret des premiers clients et utilisateurs finaux. Ainsi les trois partenaires Beta Testeurs (le Ministère français des Finances, la banque Fortis et le groupe NSE) ont largement contribué à l'amélioration du produit et à son adéquation avec les besoins réels des utilisateurs, professeurs, dirigeants et responsables de formation.

Perspectives de développement

International. A9 réalise d'ores et déjà plus d'un tiers de ses ventes à l'export, à destination de pays francophones comme la Belgique, la Suisse et le Canada. Aussi les perspectives moyen terme de développement sont principalement tournées vers l'extension de l'offre GymGlish à des publics non francophones. Le support e-mail pour la formation confère un caractère universel et démocratique à la solution GymGlish, de grands efforts seront donc déployés dans le futur pour rendre GymGlish accessible au plus grand nombre à un niveau international.

Depuis mars 2007, GymGlish est disponible pour les publics hispanophone et germanophone après une phase pilote en partenariat avec BNP Paribas (Panama), Danone (Espagne), Antalis (Allemagne), Crédit Suisse (Suisse)... et 10 universités dont Politecnica (Madrid), l'Université de Séville, l'Université de Berlin....

Depuis septembre 2009, GymGlish est disponible dans une version «Full English» : 100% du contenu est en anglais.

Une gymnastique personnalisée par e-mails pour d'autres domaines de formation. L'exploitation pour d'autres domaines de formation du moteur d'Intelligence Artificielle A9expert, et de ses plate-formes réseaux et médias, constitue un deuxième axe de développement de la société A9. Ces projets nécessiteront la mise en place de partenariats solides avec des éditeurs de contenus pédagogiques spécialisés.



ORIGINES

Origine du projet, démarche, philosophie

La société A9, en concevant GymGlish, a inventé de toutes pièces un nouveau concept d'apprentissage. Fondée sur une combinaison d'innovations technologiques et pédagogiques sans équivalent dans le monde, l'approche GymGlish est en rupture avec de nombreuses approches pédagogiques existantes, elle est le fruit des sensibilités, réflexions et expériences personnelles variées de ses concepteurs.

Origine du projet

Le projet GymGlish est né d'un voyage. Après une première expérience de création d'entreprise ensemble, Antoine Brenner et Benjamin Levy entreprennent chacun de leur côté un grand voyage. Au printemps 2003, Antoine se rend au Guatemala pour plusieurs mois, avec l'objectif d'y apprendre l'espagnol "de A à Z". Il choisit un programme intensif, six heures quotidiennes de cours particuliers. Submergé par de nouvelles connaissances à mémoriser, il développe pour son propre usage un petit programme lui délivrant des e-mails quotidiens de tests sur les verbes et conjugaisons espagnols. Il rend progressivement le logiciel intelligent : celui-ci détecte les lacunes et revient en priorité dessus. Cette anecdote de voyage, et les nombreux échanges qui ont suivi avec Benjamin, conduisent à la création en février 2004 de la société A9, conceptrice de GymGlish.

Pédagogie et sources d'inspiration : la mémoire, le voyage, l'humour

La conception de GymGlish a été soumise à diverses influences. Différentes personnes ont participé à l'ouvrage, apportant des compétences, expériences, perspectives et sensibilités variées.

Le temps, la mémoire. L'approche GymGlish est fondée sur le constat suivant : un apprentissage concis, continu et inscrit dans la durée permet une meilleure mémorisation des acquis qu'une formation ponctuelle et intensive. Ainsi la durée d'une formation n'est pas le seul critère à prendre en compte, la fréquence et l'étalement dans le temps des actions d'apprentissage sont des critères tout aussi importants. Après avoir développé son prototype destiné à travailler ses conjugaisons espagnoles, Antoine Brenner se penche sur de récentes études scientifiques sur le fonctionnement de la mémoire humaine (Voir Fiche Technologie). Ces études analysent l'impact de la récurrence sur le processus de mémorisation, et modélisent les intervalles de temps au bout desquels il est judicieux de revoir une information pour ne pas l'oublier. Grâce à ces études, et grâce au support e-mail qui permet un rapport quotidien avec l'apprenant, le système logiciel de GymGlish va pouvoir, tout en restant dans le cadre des 10 minutes de gymnastique quotidienne, composer un assortiment de thèmes optimisé pour la mémorisation sur le long terme.

Le voyage, l'immersion. La structure pédagogique de GymGlish est pour beaucoup inspirée du voyage, c'est à dire d'une immersion dans la langue permettant de progresser rapidement. Contrairement au contexte scolaire, l'important en immersion n'est pas la compréhension exhaustive de la règle de grammaire, mais la capacité de comprendre et communiquer dans l'instant. Cette aptitude à communiquer se développe par la mémorisation de mots, enchaînements de mots, idiomes. Ceux-ci reviennent régulièrement, ils 'sonnent bien' à l'oreille. Nous les associons à un certain contexte, et parvenons alors à les reproduire correctement, au bon moment. L'expérience du voyage et de l'immersion appuie de nombreuses études scientifiques sur la mémoire. La combinaison gagnante pour une bonne mémorisation repose sur deux facteurs : la récurrence d'une part, et le 'mnémotechnique' d'autre part, soit l'association de l'information à un certain contexte. Bien sûr cette approche n'est pas exclusive, la théorie et la connaissance de la grammaire restent indispensables pour accélérer l'apprentissage, combler certaines lacunes chroniques, et étendre la compréhension de certaines constructions à d'autres constructions voisines.

ORIGINES

Les 'mauvais élèves', l'humour, la culture. GymGlish a été conçu en pensant à tous ceux parmi nous qui n'ont pas toujours réussi à rester rigoureux et assidus dans diverses démarches d'apprentissage.

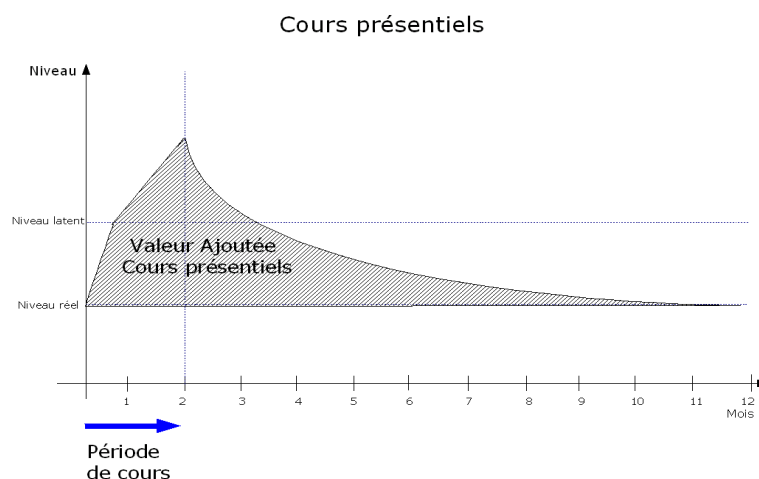
En amont de la création de la société A9, Antoine Brenner et Benjamin Levy ont mené une étude de marché 'terrain', destinée à mieux comprendre les enjeux d'une formation efficace. De nombreux entretiens avec des dirigeants d'entreprise, responsables de formation, DRH, professeurs, et autres personnes bénéficiant de cours d'anglais ont abouti à un constat unanime : la formation professionnelle à l'anglais se heurte à un gros problème de motivation et d'assiduité des apprenants, ce quelle que soit la formule pédagogique adoptée (cours présentiels, e-learning...). Nombreux sont les stagiaires qui 'décrochent' peu de temps après le début d'un programme de formation.

Développer des trésors de pédagogie et de technologie ne sert donc à rien si ceux-ci ne sont pas utilisés. Il est impératif de préserver la motivation des apprenants, de stimuler leur assiduité. Si le support e-mail contribue à cet objectif, car il vient à l'utilisateur et atténue le besoin de rigueur personnelle, l'équipe GymGlish a en outre décidé de scénariser l'ensemble du contenu, permettant d'adopter un ton délibérément humoristique et d'insérer de nombreuses références aux thèmes actuels auxquels nous nous intéressons tous les jours. Ensemble, les concepteurs pédagogiques travaillent pour apporter une réelle dimension culturelle à un produit originellement didactique.

Proposition de valeur ajoutée

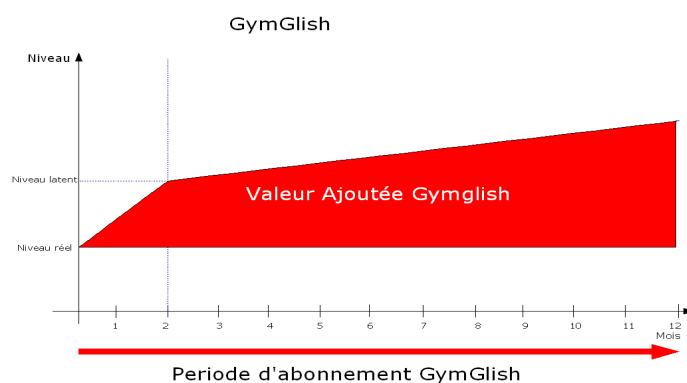
GymGlish ne prétend pas pouvoir remplacer une pratique réelle de l'anglais. Une gymnastique par e-mails ne sollicite pas directement l'expression orale de l'apprenant, et ne présente donc pas le même apport que celui d'un professeur. Cours présentiels et GymGlish proposent des valeurs ajoutées différentes, et complémentaires.

Différentes études mettent en relief que nous avons tous un 'niveau latent' en anglais, c'est à dire un niveau, supérieur à notre réel niveau, qu'il serait relativement facile de retrouver en pratiquant à nouveau l'anglais. Ci-dessous trois graphiques schématisant les valeurs ajoutées respectives des cours présentiels, de GymGlish, et d'un programme combinant les deux (nous sommes partis sur l'hypothèse simplifiée d'un stage annuel de deux mois de cours présentiels) :

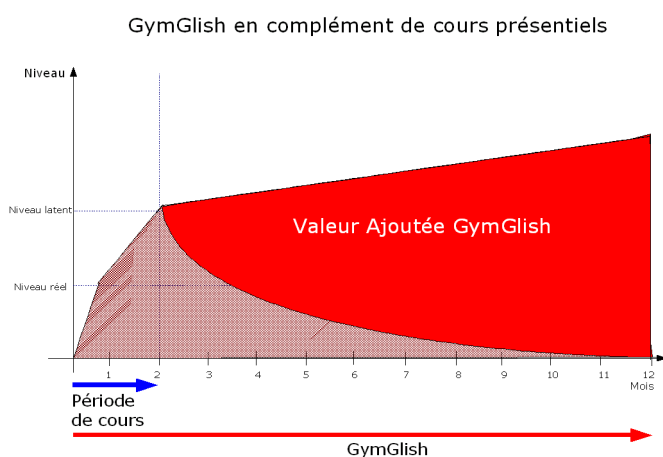


Les cours présentiels permettent aux apprenants de retrouver rapidement leur niveau latent, puis de continuer à progresser. Une fois que les cours sont terminés, et s'ils ne sont pas suivis d'une sollicitation régulière des acquis, les progrès sont soumis à l'impact du temps et de l'oubli. S'il ne pratique pas l'anglais après ses cours, l'apprenant retrouve peu à peu le niveau qu'il avait en début de formation.

ORIGINES



GymGlish, utilisé sans autre complément de formation, présente une courbe de progression plus lente que celle des cours présentiels, car l'effort est dilué dans le temps. Comme pour les cours présentiels, l'utilisateur retrouve son niveau latent, puis continue à progresser. La courbe ci-dessus met en relief la grande valeur ajoutée de GymGlish : consolider les acquis dans le temps.



Utilisé en complément de cours présentiels, GymGlish permet de consolider les progrès réalisés non seulement avec GymGlish mais également lors de récentes sessions de cours. GymGlish est proposé en 'inter-sessions', permettant à l'apprenant de progresser rapidement grâce à son ou ses professeurs, et d'entretenir et mémoriser ses acquis sur le long terme grâce à GymGlish.

TECHNOLOGIE

Innovations techniques

E-mail, téléphone : un nouvel usage de technologies déjà universelles

La philosophie de recherche et développement de la société A9, inspirée directement par son fondateur Antoine Brenner, consiste à exploiter des innovations technologiques très avancées sans jamais sacrifier la simplicité et l'universalité d'utilisation finale.

Les choix technologiques de la société A9 pour la conception de GymGlish mettent en relief le contraste suivant :

- Du côté des serveurs qui délivrent quotidiennement les e-mails d'activités linguistiques, c'est à dire chez A9, les technologies et innovations exploitées (moteur d'Intelligence Artificielle, études scientifiques sur la mémoire humaine) sont des plus sophistiqués. La technologie est mise à la disposition d'une personnalisation la plus fine possible de la pédagogie, et d'une prise en compte systématique du facteur temps pour limiter les oublis en fonction des capacités de mémorisation de chacun.
- Du côté de l'utilisateur final, GymGlish repose sur une utilisation nouvelle de médias simples et déjà universels (e-mails, téléphone...). Les e-mails de leçons GymGlish, suivis des e-mails de correction, constituent la première interface de formation. Les équipements informatiques et logiciels requis sont minimums. Même les utilisateurs ne disposant pas de carte son, ou de haut-parleur, peuvent accéder aux audios par simple appel téléphonique sur un serveur vocal.

Selon A9, les meilleures innovations technologiques sont celles qui sont accessibles et facilement exploitables par le plus grand nombre.

I.A. et regards sur le fonctionnement de la mémoire humaine

GymGlish exploite un moteur d'Intelligence Artificielle appelé **A9expert**, conçu et développé par A9 sarl, qui a pour rôle de délivrer de façon immédiate une correction personnalisée et commentée à chaque utilisateur, d'identifier les lacunes et besoins des apprenants pour façonner dynamiquement la suite du parcours pédagogique, et de composer un programme de révisions optimisé pour chaque point abordé dans les e-mails GymGlish.

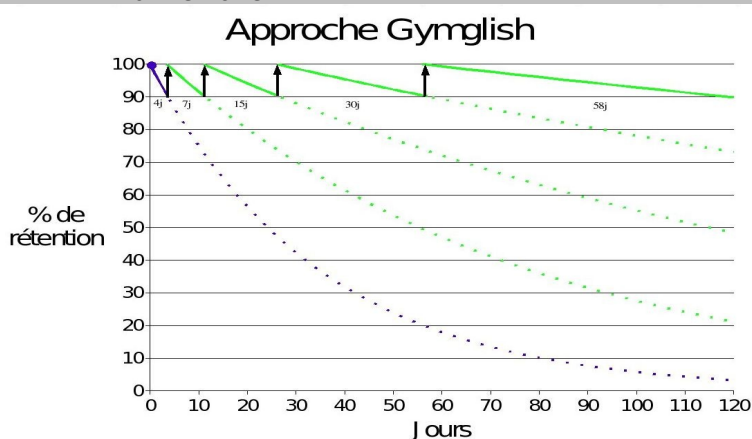
Ainsi l'architecture de A9expert a été conçue pour intégrer les résultats des théories récentes sur le processus de mémorisation. Ces résultats sont au cœur de notre philosophie et de notre démarche pédagogique. Le principal enseignement de ces études peut être résumé ainsi :

- La clef d'un apprentissage réussi repose sur la fréquence de révision et d'entretien des connaissances. Une répétition espacée dans le temps permet de stimuler la mémoire afin d'y imprégner durablement les acquis.
- Grâce à cette approche innovante, il est possible d'apprendre 10 à 50 fois plus d'éléments que par des méthodes traditionnelles pour le même temps de travail.

Nouveaux regards sur la mémorisation

En s'appuyant sur des études de biologie et de psychologie expérimentale, ces nouvelles théories ont mis en évidence certaines caractéristiques du processus de mémorisation :

- Il est inutile de perdre son temps à réviser des éléments connus.
- Il est impératif de réviser les nouvelles connaissances dans un laps de temps court, sous peine de les oublier.
- En révisant à un moment précis, la connaissance est fixée pour plus longtemps dans la mémoire.



Note: Les courbes ci-dessus sont une représentation simplifiée du principe général, avec des valeurs non significatives, A9 ne publiant pas le détail de ses algorithmes.

Le moteur d'intelligence artificielle A9expert construit un programme de révision optimisé pour chaque apprenant. Gardant un historique détaillé des différents points abordés et révisés, A9expert définit, en fonction du rythme d'apprentissage et de la capacité de mémorisation de chacun, les intervalles de temps à partir desquels il est pertinent de faire réviser l'utilisateur sur un point en particulier (mot de vocabulaire, points de grammaire....). Si, lors de la révision, l'apprenant se souvient du point concerné, l'intervalle de temps avant la prochaine révision est augmenté selon le modèle théorique.

Brevet. Les procédés technologiques d'adaptation et d'évaluation pédagogiques font l'objet d'un brevet en cours de dépôt auprès de l'INPI.

Environnement : logiciels libres, Python, Zope

Bénéficiant de l'expertise d'Antoine Brenner dans l'édition de logiciels sur plate-forme Linux, l'équipe de R&D de A9 exploite le meilleur des logiciels libres, laissant une entière liberté technique pour le développement. Les principales technologies retenues pour développer A9expert sont la plate-forme Linux, le langage Python, le serveur applicatif Zope, le serveur web apache, et le serveur de bases de données PostgreSQL. Les procédures de développement et de test sont fondées sur la méthode de l'«Extreme Programming».

Pour d'avantages d'informations, écrivez à Antoine Brenner : brenner-presse@gymglish.com

FORMATION PROFESSIONNELLE

GymGlish pour les entreprises

A ce jour, la formation linguistique se heurte à plusieurs obstacles. Les formations présentielles (cours avec professeurs, stages) sont coûteuses, ne peuvent pas être proposées à tous, et ne sont pas toujours faciles à intégrer dans les emplois du temps. D'autre part, les méthodes autonomes d'apprentissage présentent un important taux d'abandon - de l'ordre de 92% - qui affecte directement l'efficacité de la formation. Le recours à l'e-mail pour la formation, la légèreté de l'effort au quotidien et le ton délibérément humoristique de GymGlish présentent un impact décisif sur l'assiduité.

L'offre GymGlish Pro, agréée comme formation professionnelle à distance, s'adresse aux entreprises désireuses de proposer à leurs collaborateurs un parcours d'anglais professionnel dans le cadre du plan de formation continue ou du Droit Individuel à la Formation.

Plus de 80% d'assiduité moyenne sur l'ensemble des utilisateurs GymGlish Pro

Références, entreprises clientes, témoignages

GymGlish Pro était la première offre commercialisée après la conception de GymGlish. Depuis son lancement en novembre 2004, elle a été choisie par près de 900 entreprises.

Extrait des références : Ministères de l'Economie, des Finances et de l'Industrie, Banque Fortis, UBS, Oracle, Shell, Hispano Suiza (Safran-Snecma), GDF SUEZ, Saint-Gobain, IBM, Orange, Groupe NSE, IFCAM (Institut de Formation du Crédit Agricole), Groupe HEC...

Françoise Jérôme, responsable de formation HISPANO SUIZA, groupe Safran-Snecma :
Lauréate du Dossier Créativité Hispano Suiza 2005 pour la mise en place de GymGlish

«Gymglish rencontre un franc succès chez Hispano Suiza : enfin une méthode ludique et peu contraignante pour apprendre l'anglais efficacement! Ce cocktail de pédagogie et d'anglais 'business' inséré dans les aventures de la Delavigne Corporation est très apprécié par nos collaborateurs. Ils en parlent entre eux, comparent leurs épisodes, et restent assidus... un vrai phénomène d'émulation, qui est en train de s'étendre à l'ensemble du groupe.

La grande valeur ajoutée de Gymglish réside à mon sens dans l'adaptation de la pédagogie à chaque participant. Le parcours est personnel, chacun développe son propre itinéraire, et dispose ainsi d'un suivi personnalisé. Chacun son gymglish, chacun son histoire!

Le projet Gymglish, financé en partie par notre OPCA, est donc un investissement très rentable pour notre groupe. Notre initiative a été récompensée par le Prix Dossier Créativité Hispano Suiza 2005. Dirigeants, RH, utilisateurs finaux... la satisfaction est à tous les niveaux!»

Georges Daujat, responsable de formation de FORTIS Banque France :

« Gymglish est une formule qui permet de maintenir son niveau d'anglais en cas d'utilisation occasionnelle de cette langue, mais aussi de l'augmenter si on a la possibilité de mettre en pratique ce qu'on apprend. L'aspect le plus positif est la durée quotidienne qui est courte (10 minutes pour la leçon et 5 pour examiner la correction) ce qui permet une grande assiduité car cela est indolore sur la journée de travail. Par ailleurs, la conception similaire à un feuilleton avec des personnages récurrents rend la vie de Delavigne corp. attachante. Enfin l'équilibre entre vocabulaire, expressions idiomatiques, grammaire et écoute de différents accents est bien construit. La formule est assez bien adaptée au Droit Individuel à la Formation. »

FORMATION PROFESSIONNELLE

Gymglish à l'heure du DIF

Dans le cadre de la nouvelle législation française sur la formation professionnelle, chaque salarié d'entreprise française dispose maintenant d'un Droit Individuel à la Formation (DIF). Ce nouveau droit permet au salarié, à sa demande et avec l'accord de l'entreprise, de bénéficier de 20 heures de formation par an cumulables sur six ans.

Le DIF est né d'une volonté des pouvoirs publics de démocratiser et de rendre moins inégal l'accès à la formation professionnelle tout au long de la vie. Dans le cadre de l'offre GymGlish Pro, chaque salarié disposant d'une simple adresse e-mail, professionnelle ou personnelle, a accès à la formation, quelle que soit sa localisation géographique. GymGlish répond ainsi à l'objectif de démocratiser la formation professionnelle.

Laurence Gautier, responsable de formation de ENDEL, groupe GDF Suez :

« Le concept Gymglish a permis à nos salariés de parfaire leur niveau d'anglais tout en anticipant la mise en oeuvre du DIF. Cet apprentissage adapté au niveau de chacun permet de maintenir un bon niveau d'anglais de façon ludique et professionnelle. Après 10 mois d'utilisation, ils ne souhaitent en aucun cas "abandonner la Delavigne Corp". A conseiller fortement... »

Souplesse, aménagements. Pour répondre aux dispositions et accords trouvés entre salariés, dirigeants, comités d'entreprise, GymGlish offre une grande souplesse d'aménagement des formations. Pour les DRH et dirigeants de l'entreprise, le travail de déploiement des parcours, supervision et évaluation des apprenants est facilité par l'espace Responsable de Formation disponible à tout moment sur Internet.

GymGlish Pro 'Difable'. (En France uniquement) Chaque abonnement GymGlish Pro peut faire l'objet d'une convention DIF et être imputé au plan de formation : le parcours de l'apprenant est automatiquement interrompu lorsque ce dernier atteint 20 heures de formation, c'est à dire lorsqu'il a répondu à 120 e-mails (120 x 10 minutes). Le salarié dispose d'un an pour faire ses 20 heures.

GymGlish PRO peut être proposé :

- **en autonome**, notamment pour les collaborateurs qui n'ont pas accès aux cours présentiels. C'est l'aspect démocratique de l'offre GymGlish : tout collaborateur disposant d'une simple adresse e-mail a accès à la formation.
- **en complément de cours présentiels** ou par téléphone. Si les cours permettent à l'apprenant de s'exprimer oralement, de dialoguer, GymGlish lui apporte un rapport quotidien à l'anglais, avec la possibilité de le faire réviser aux bons moments les points soumis à l'oubli. Il existe ainsi une grande complémentarité entre ces deux formes d'apprentissages, notamment grâce à l'espace tuteur mis à la disposition des professeurs pour superviser le parcours GymGlish de leurs stagiaires en préparation des cours.

FORMATION PROFESSIONNELLE

Spécificités de l'offre GymGlish Pro

Le mode d'utilisation des offres 'GymGlish Pro' et 'GymGlish Grand Public' est le même.

Les trois prestations suivantes restent exclusivement réservées aux clients Pro :

Espace Responsable

Accessible à tout moment sur Internet, cet espace sécurisé est mis à la disposition des responsables de l'entreprise pour la supervision et l'administration de la formation : tableaux de bord pour analyse des niveaux, progrès réalisés, taux d'assiduité... Tous les rapports de suivi de la formation sont éditables en fichiers PDF imprimables ou en fichiers au format tableur.

Reporting, contrôle continu de l'efficacité de la formation.

Ressort Humain

Dans le cadre d'une fenêtre de saisie proposée en fin de chaque e-mail GymGlish Pro, l'apprenant peut écrire aux équipes pédagogique et technique de GymGlish, apportant un ressort humain pour chaque utilisateur Pro.

Exercer la complémentarité entre cours présentiels et formation autonome.

Personnalisation métier

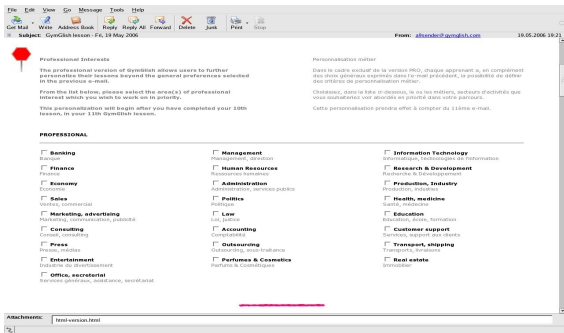
Chaque apprenant choisit parmi tous les thèmes abordés dans GymGlish, celui ou ceux qui correspondent le mieux à ses attentes. Une catégorie 'PROFESSIONAL' permet de personnaliser le parcours et de l'orienter 'business' : Marketing, Finance, RH, Administration, Comptabilité, Commercial, Management, R&D...

Personnalisation en fonction des attentes Métier.

Françoise Croste, assistante de direction, Rip Curl Europe :

« La formation chez Rip Curl se heurtait à certains obstacles géographiques : notre siège n'est pas proche d'une grande métropole et une importante partie de notre personnel est itinérant. Ainsi l'accès aux cours est difficile et inégal selon les salariés. GymGlish répond à cette problématique avec un accès à la formation souple et quotidien pour tous et a en plus le mérite de plaire! Nos collaborateurs se révèlent très motivés, à commencer par notre PDG. »

Dans le cadre exclusif de l'offre **PRO**, chaque apprenant a, en complément des choix généraux, la possibilité de définir des critères de personnalisation **métier** :



Tarifs

Durée des parcours souscrits	Prix par parcours (HT)
6 mois	300 €
1 an	400 €
2 ans	600 €
3 ans	800 €

L'offre GymGlish & Teacher



Lancée en septembre 2006, L'offre GymGlish & Teacher renforce la synergie entre GymGlish et toutes formes de cours avec professeurs.

Deux approches pédagogiques parfaitement complémentaires :

Valeur ajoutée de GymGlish : Former au quotidien, de façon souple et ludique, faire réviser les points abordés par le passé aux bons moments... Installer une relation quotidienne avec l'anglais, et pérenniser les acquis sur le long terme.

Valeur ajoutée des professeurs : Parler, prononcer, expliquer, approfondir... Parler l'anglais reste indispensable à toute démarche d'apprentissage. Le professeur met le stagiaire en situation réelle de pratique de la langue.

Carol Bausor, directrice du centre de langues ILTC, Lyon :

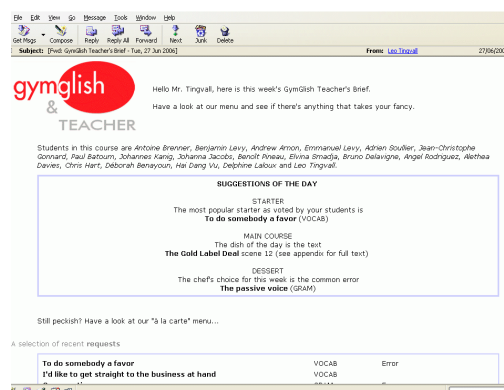
« Nous avons proposé GymGlish à plusieurs de nos clients. En 30 ans de métier, c'est la première fois que je vois des stagiaires professionnels, avec un emploi du temps très chargé, travailler leur anglais en dehors des cours, de façon régulière et avec plaisir!
Restait donc à proposer aux formateurs un outil leur permettant de suivre efficacement la progression de leurs stagiaires dans GymGlish, et c'est ce que propose GymGlish & Teacher! La formule 'GymGlish + cours présentiels' constitue une recette pédagogique idéale. »

'GymGlish & Teacher', qui reprend le fonctionnement et le contenu de l'offre GymGlish Pro, se dote de deux nouveautés :

- **Côté Utilisateur : les 'Requests'.** L'apprenant choisit parmi les points pédagogiques abordés dans son GymGlish (idiomes, grammaire, textes & audios...) celui ou ceux qu'il souhaite revoir en cours avec son formateur. Un espace de saisie lui permet de laisser les commentaires et questions qu'il souhaite porter à la connaissance de son formateur.
- **Côté Professeur : le 'Teacher's Brief'.** A fréquence choisie, le formateur reçoit son Teacher's Brief par e-mail, une synthèse pédagogique qu'il peut imprimer avant le cours : les 'Requests' formulées par les apprenants, les erreurs récurrentes détectées par le système, les épisodes et audios déjà parcourus (audios accessibles par téléphone).

Delphine Laloux, chef de produit 'GymGlish & Teacher' :

« Grâce au moteur d'intelligence artificielle 'A9expert', nous disposons d'informations pédagogiques détaillées sur chaque utilisateur GymGlish, et ces informations sont quotidiennement mises à jour au regard du temps qui passe, des oublis éventuels... Les professeurs peuvent dorénavant exploiter ces informations à tout moment, sans pour autant avoir à préparer leurs cours. GymGlish ne prétend pas pouvoir remplacer un professeur, mais il peut l'aider à rendre son cours le plus efficace possible. »



GymGlish ne proposant aucune prestation de cours avec professeurs, l'offre 'GymGlish & Teacher' sera exclusivement commercialisée par les écoles de langues partenaires de GymGlish.

Principaux partenaires :

The logo for 'formalanguages' features the word 'formal' in white on a dark green rectangular background, followed by 'languages' in a green, lowercase, sans-serif font.

GRAND PUBLIC

GymGlish pour les particuliers

L'offre GymGlish Grand Public s'adresse aux particuliers de tous niveaux (sauf débutants), actifs, inactifs, étudiants, demandeurs d'emploi, retraités... La souscription d'abonnements se fait en ligne sur le site www.gymglish.com.

Tarifs

La pédagogie GymGlish est fondée sur un effort concis au quotidien et en continuité dans le temps, elle trouve toute sa pertinence dans la durée. GymGlish est proposé sous forme d'abonnements de 'date à date': 6, 12, 24 et 36 mois. Le participant a droit à un e-mail GymGlish par jour ouvré, soit jusqu'à cinq e-mails de leçons et corrections associées par semaine.

Durée d'abonnement	Mensualité
3 ans	9 € par mois pendant 36 mois
2 ans	12 € par mois pendant 24 mois
1 an	15 € par mois pendant 12 mois
6 mois	20 € par mois pendant 6 mois
Abonnement à Durée libre	29€ par mois (reconduction mensuelle)

«Si l'extension de l'offre aux particuliers faisait partie de nos perspectives de développement, nous ne pensions pas la mettre en oeuvre aussi rapidement. Nous avons commencé par commercialiser l'offre PRO, or nous recevions tous les jours de nombreuses demandes de particuliers, étudiants, demandeurs d'emploi qui avaient testé et apprécié GymGlish, et qui n'avaient pas l'opportunité de faire financer cette formation par un employeur. Cette offre Grand Public leur est destinée.», explique Benjamin Levy, co-fondateur de la société A9 conceptrice de GymGlish.

Témoignages

Laetitia Raynaud, libraire à Nîmes :

« J'ai testé GymGlish dans l'objectif de prendre confiance et de ranimer mon anglais, 'rouillé' car non pratiqué depuis l'université il y a presque vingt ans. L'option de l'e-mail et des 10 minutes quotidiennes d'anglais conviennent tout à fait à mon rythme. Toutefois je ne pouvais pas m'inscrire : ma démarche est tout à fait personnelle, et ma fonction ne me donne accès qu'à des formations 'métiers'. »

M. Rozenberg, comptable à Paris :

« Après avoir terminé les 10 e-mails d'évaluation gratuite de GymGlish, je n'avais qu'une envie, continuer mes leçons. Les tarifs me semblaient très abordables pour mon entreprise, mais la formation m'a été refusée. Je n'avais pas les moyens de souscrire à l'offre Pro à titre personnel. »

EDUCATION

Le Programme GymGlish Universités

GymGlish pour les Universités et les Grandes écoles

GymGlish forme à un usage professionnel de l'anglais, et se révèle ainsi adapté aux programmes en "autonome" ou "semi-autonome" des cycles supérieurs des universités et grandes écoles.

GymGlish offre un complément idéal aux cours et TD d'anglais. Il permet aux étudiants de continuer à enrichir et réviser leur anglais entre les cours. L'effort d'apprentissage est inscrit dans la durée, ce qui permet de consolider les progrès dans le temps. Différents espaces de supervisions sont mis à la disposition des responsables pédagogiques pour suivre en temps réel les niveaux et progrès réalisés, et permettre aux professeurs d'exercer une parfaite synergie entre les thèmes abordés en cours et dans les parcours GymGlish.

Objectifs

La mise à disposition, dans chaque université qui en exprimera le souhait, de parcours GymGlish de formation autonome et quotidienne à l'anglais professionnel par courriers électroniques, à cent étudiants pilotes inscrits en cycles supérieurs.

GymGlish est suivi depuis la rentrée 2005 par les étudiants du Master MIAGE de l'Université René Descartes- Paris 5, de façon intégrante au programme officiel d'anglais, et accompagné d'outils de supervision et d'évaluation continue des étudiants pour les responsables et professeurs. GymGlish a également été testé par de nombreux établissements parmi lesquels HEC, l'Ecole centrale Paris et Ecole Centrale Electronique, Nanterre Paris X, CFA AFIA, ISA, IMERIR, CEP la Sorbonne...

Alain Seigneur, directeur du Master MIAGE de l'Université René Descartes-Paris 5 :



« Cette année nous avons utilisé GymGlish dans nos programmes de 1ère et de 2ème année de Masters MIAGE auprès de 150 étudiants. Nous avons accompagné GymGlish par un enseignement adapté, d'avantage tourné vers l'anglais parlé. Les résultats sont très satisfaisants, les étudiants ont non seulement adhéré au programme, mais ont vraiment progressé. Nous formons à la gestion, l'informatique et la communication, l'anglais pour nous se décline au quotidien. GymGlish permet justement d'insérer de l'anglais dans le quotidien des étudiants, avec souplesse et facilité d'accès. Expérience concluante. nous la rééditons l'année prochaine. »

Conditions d'adhésion au programme

Le déploiement gratuit des 100 parcours GymGlish requiert l'existence d'un **responsable administratif et/ou pédagogique** de l'établissement d'enseignement supérieur, de l'un de ses départements ou filières. Pour les étudiants dont il a la tutelle, le responsable:

- se porte garant vis à vis de la société A9 de l'authenticité des listes d'étudiants à qui destiner les parcours de formation;
- définit la démarche de déploiement des parcours et supervise l'assiduité des étudiants: caractère obligatoire, recommandé ou optionnel de la formation, politique de prise en compte des statistiques GymGlish dans l'évaluation globale des étudiants, éventuelle

- supervision des professeurs;
- assure avec son équipe la communication de l'initiative auprès des étudiants et professeurs, et récupère les adresses e-mail.

La société A9, conceptrice de GymGlish, offre à l'établissement les prestations de déploiement des 100 parcours, d'envois sur la période scolaire d'e-mails quotidiens d'activités linguistiques suivis de leurs corrections, et de mise à disposition des responsables des outils de supervision et d'évaluation continue des étudiants.

En retour, l'établissement :

- autorise la société A9 à **communiquer** sur l'expérience et à lister le nom de l'établissement parmi ses références (site internet, documentations de la société);
- s'engage à insérer sur son propre site internet **un lien** vers le site www.gymglish.com.

Spécificités de l'offre GymGlish Education

Espace Tuteur

Mis à la disposition des professeurs, cet espace rassemble les synthèses pédagogiques des étudiants : taux d'assiduité, points abordés, lacunes, épisodes traités... Les professeurs peuvent enseigner en parfaite synergie.

Espace Responsable

Accessible à tout moment sur Internet, cet espace est mis à la disposition des responsables pédagogiques de l'établissement pour la supervision et l'évaluation continue des étudiants : tableaux de bord pour analyse des niveaux, progrès réalisés, taux d'assiduité...

Parcours sur années scolaires. La durée de l'abonnement GymGlish Education correspond à une ou plusieurs années scolaires, soit entre sept et neuf mois, en cohérence avec l'approche pédagogique par efforts concis au quotidien, en continuité et inscrits dans la durée.

Aménagements spécifiques. Proposer GymGlish à des étudiants peut être envisagé de différentes façons : plus ou moins d'engagement et d'implication de la part des étudiants, plus ou moins d'interactions avec les professeurs. Des moyens simples de communication peuvent être intégrés aux e-mails et espaces web GymGlish pour permettre aux étudiants de communiquer à tout moment avec leurs professeurs, et de rebondir sur les thèmes qu'ils rencontrent dans leur parcours.

Partenaires:



Prix Publics GymGlish – Universités & Grandes écoles

Forfait sur année scolaire
70 euros HT / étudiant

Entreprises & Environnement : GymGlish se met au vert

GreenGlish est un ensemble d'initiatives menées au sein de notre entreprise dans le but de minimiser l'impact de nos activités sur l'environnement

Le monde prend depuis peu conscience de cette nécessité d'harmoniser son développement économique, industriel, ses évolutions démographiques et sociales à la préservation de l'environnement. Ce regard long terme sur notre développement ouvre la voie à une multitude d'initiatives et nouvelles pratiques qu'il nous paraît judicieux d'explorer à tous les niveaux, individuel, collectif, public et privé. Notre équipe a mis sur pied le projet GreenGlish afin de participer à ces efforts, avec des actions concrètes à l'échelle de notre petite entreprise. Espérons que ces actions enseignent, inspirent et puissent se pérenniser.

Carbon Footprint & Bilan écologique neutre

Conscients de nos émissions de gaz à effets de serre et de leur impact sur le réchauffement climatique, nous évaluons régulièrement les émissions de CO2 provoquées directement et indirectement par nos activités : consommations d'énergies, parc informatique, transports, etc. Dès lors, grâce à des organismes intermédiaires spécialisés, nous compensons ces émissions (appelé 'Carbon Footprint') en finançant des programmes de reforestation et des projets d'optimisation et/ou de renouvellement d'énergie. Cette démarche de bilan écologique neutre nous a été inspirée par le projet 'Tour du monde en 80 hommes (www.80hommes.com), et a déjà été adoptée par de nombreuses collectivités, entreprises et industries à travers le monde.

Calcul des émissions CO2 de GymGlish

Notre calcul des émissions CO2 prend en compte les éléments suivants :

- Consommation énergétique de nos locaux à Paris (électricité, énergie de chauffage)
- Transports et déplacements de toutes natures, trajets quotidiens, voyages en voiture, train, avion.
- Consommation de combustibles liée à la production de notre parc informatique (y compris ceux hébergés par des prestataires externes)

Nous avons nous-même réalisé cette évaluation en confrontant différents outils et logiciels de calcul disponibles sur Internet, pour finalement retenir une estimation prudente et légèrement sur-évaluée de nos émissions CO2. Notons que ce calcul est fondé sur l'hypothèse elle aussi prudente qu'aucun de nos fournisseurs ou prestataires (constructeurs informatiques, transports publics, compagnies aériennes) ne poursuit lui-même une politique de bilan écologique neutre.

Programmes financés

Nous avons choisi de ne pas concentrer notre budget 'Carbon Footprint' sur une seule et même action ou organisation. GreenGlish diversifie les approches pour retirer davantage d'expérience et d'enseignements, dans un domaine où nous voyons tous les jours naître et se développer de nouveaux acteurs, démarches et initiatives. A ce jour nous avons choisi de travailler avec les deux organismes suivants :

1 -Energies renouvelables et économies d'énergie : Climat Mundi (www.climatmundi.fr) **Avec trois projets financés :**

- Foyers de cuisson à haut rendement en Erythrée. Ce projet remplace des foyers de cuisson traditionnels par des foyers à haut rendement pour des populations à faibles ressources, améliorant les conditions de vie des familles et permettant de lutter contre la désertification.
- Biomasse en Inde. Ce projet consiste à produire de l'électricité à partir de résidus agricoles dans une région d'Inde où les coupures d'électricité sont fréquentes. Il augmente le revenu des fermiers locaux grâce à la valorisation de ces résidus et crée des emplois pour la manutention des énormes quantités de biomasse mobilisées.
- Eoliennes en Chine. Ferme éolienne en Chine, permettant de remplacer l'électricité du réseau produite dans des centrales thermiques au charbon par de l'électricité renouvelable.

2- Reforestation : Planète Urgence (www.urgenceclimat.org)

La reforestation s'effectue en Indonésie, dans le district de Deli Serdang (province de Sumatra Utara) et à Banda Aceh (province d'Aceh). GymGlish a financé la plantation de 540 arbres qui, sur 5 ans de croissance, compenseront 15 tonnes de CO₂.

A ce stade, le périmètre de notre 'bilan écologique neutre' est celui de la société GymGlish, de ses activités et opérations internes. Ce périmètre ne comprend pas par exemple la consommation informatique que nous suscitons chez nos clients lorsqu'ils suivent leur formation GymGlish.

Quotidien, Tri, Recyclage

Au quotidien, nous avons mis en place dans nos locaux une politique simple et opérationnelle de tri des déchets et d'économie de notre consommation de papiers. Au-delà des tris de déchets rendus possibles par la mairie de Paris (bennes de couleurs), nous veillons en amont à réaliser toutes sortes d'économie liées à nos consommations quotidiennes. Un exemple très simple et facile à mettre en oeuvre : toutes les feuilles imprimées sur une seule face et destinées à être jetées sont récupérées pour alimenter une imprimante dédiée à l'impression de brouillons et autres documents de travail. Par ailleurs, nous privilégions la voie électronique pour toutes les correspondances administratives que nous avons avec nos clients et fournisseurs (facturation, commande, etc...). Cette tendance très générale permet non seulement une meilleure productivité mais aussi des économies très substantielles de papier.

GreenGlish ne prétend pas être la solution aboutie, idéale et complète à tous les problèmes de réchauffement climatique et autres pollutions de l'environnement. Nous sommes au début d'une longue route d'évolutions des pratiques industrielles, commerciales, alimentées par un flux croissant de découvertes technologiques et de procédés alternatifs à ceux pratiqués depuis la révolution industrielle. Notre jeune entreprise a souhaité participer à ces efforts, à sa modeste échelle, afin d'apprendre dès ses premières années d'existence, les réflexes et comportements qui nous assureront demain cette meilleure harmonie entre développement et environnement.

Adrien Soullier

Directeur des opérations de GymGlish